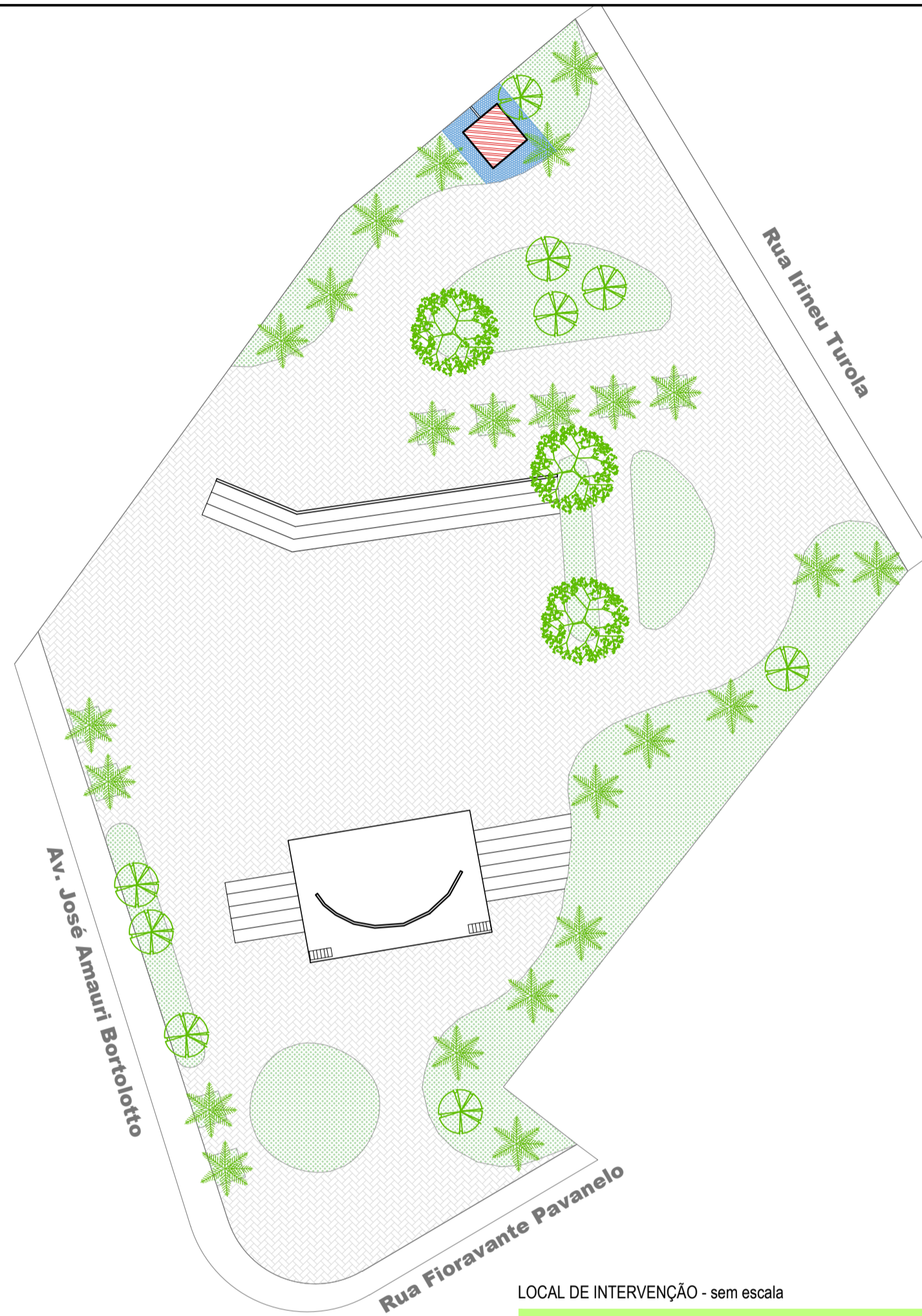
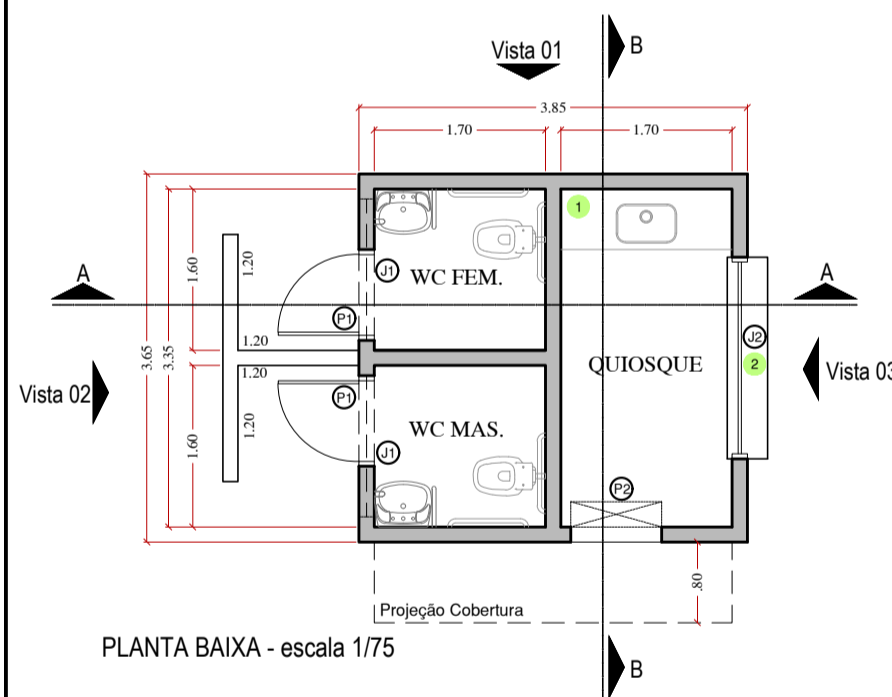


IMPLANTAÇÃO - escala 1/100



LOCAL DE INTERVENÇÃO - sem escala

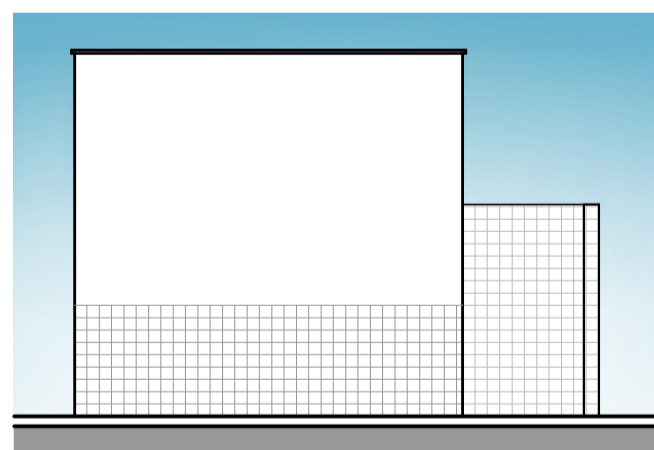
OBS: ajustar cotas das rampas de acesso dos banheiros "in loco", conforme orientação do Departamento de Engenharia



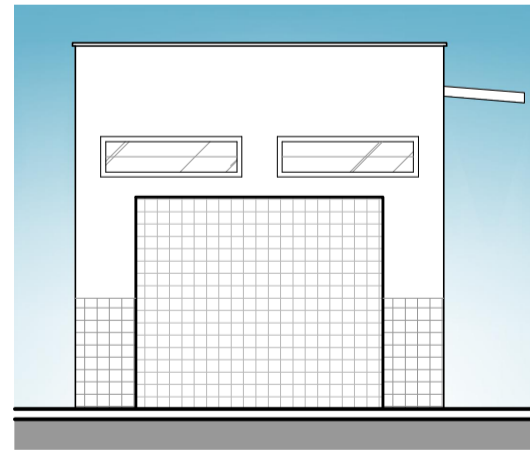
PLANTA BAIXA - escala 1/75

CAIXILHOS						
	LARG.	ALT.	PEIT.	QT.	ILUM.	TIPO
1	0,90 m	2,10 m	-	2	1,89 m²	Abriu - madeira
2	1,00 m	2,10 m	-	1	2,10 m²	Enrolar
1	1,40 m	0,40 m	2,30 m	2	0,56 m²	Baculante
2	2,00 m	1,00 m	1,10 m	1	2,00 m²	Enrolar

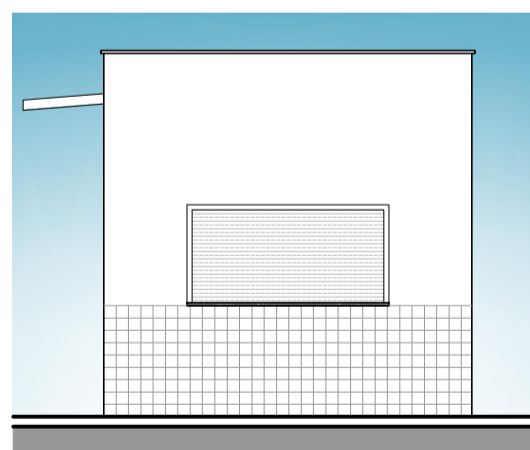
LEGENDA  
1 Bancada Pia - granito  
2 Balcão - granito  
3 Piso Concreto



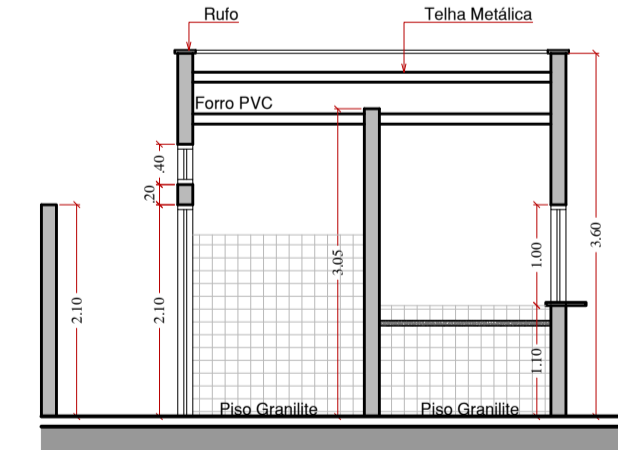
VISTA 01 - escala 1/75



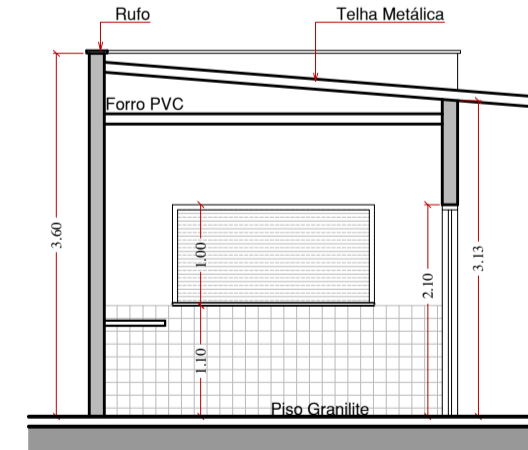
VISTA 02 - escala 1/75



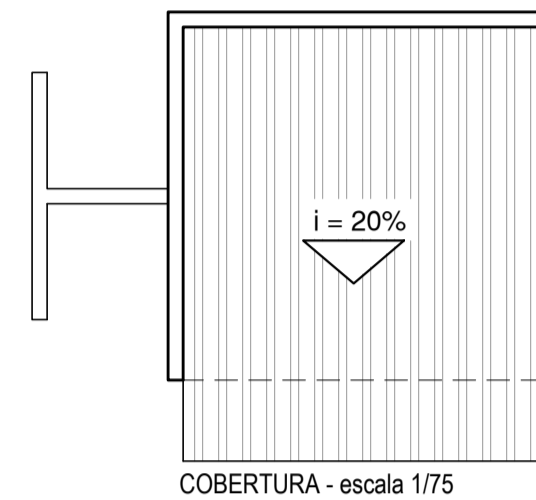
VISTA 03 - escala 1/75



CORTE AA - escala 1/75



CORTE BB - escala 1/75



COBERTURA - escala 1/75



## PROJETO ARQUITETÔNICO

Folha  
1/1

Proprietário: PREFEITURA MUNICIPAL DE SANTO  
ANTÔNIO DE POSSE

Obra: CONSTRUÇÃO DE BANHEIRO PUBLICO/QUIOSQUE

Local: PRAÇA TEMÁTICA

Município: SANTO ANTONIO DE POSSE - SP

Situação sem escala:

VER NO  
MAPA DO  
MUNICÍPIO

Prefeit Municipal  
*João Leandro Lolli*

Autor de Projeto e Orçamento

*Engº.Leonardo da S. Granziera*  
CREA 5069194055

A.R.T.: \_\_\_\_\_

Janeiro/2022